

# セイショウ・ヴィレッジ

号室	賃料	共益費	m <sup>2</sup>	引渡時期
307	164,000	8,000	55.08	3月下旬頃



※写真はおよそのイメージです。

## ■物件概要

所在地	東京都新宿区住吉町14-4
交通	「曙橋」駅 徒歩6分、「若松河田」駅 徒歩9分
構造	RC造陸屋根
規模	5階建
用途	住居
竣工	1978年2月

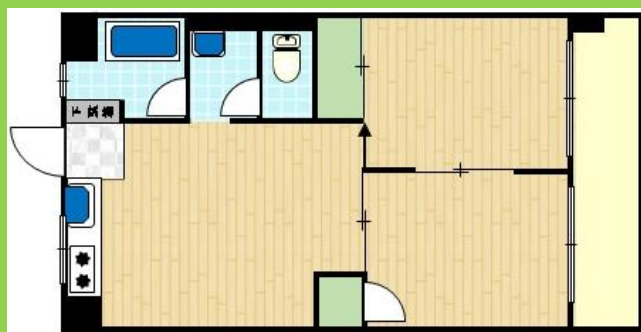
## ■主要設備

設備	エレベーター 共用部 防犯カメラ2台 エアコン1台 TVモニター付きインターホン 無料駐輪場（申請許可制）
----	---

## ■契約条件

種類/期間	定期借家契約 / 2年間
敷金/礼金	1ヶ月 / なし
更新/解約予告	新賃料1ヶ月分 / 2ヶ月前
保証会社	月額総賃料の50%～更新保証料あり 保証会社によって保証料増減あり
火災保険	20,000円～／2年間
室内清掃費	退去時 88,000円(税込)
鍵交換費	退去時 22,000円(税込)
その他	1年未満解約違約金あり

## 307号室



図面と現況が異なる場合は現況を優先致します。

## 周辺店舗施設一覧

- ・都営新宿線「曙橋」駅（徒歩6分）
- ・都営大江戸線「若松河田」駅（徒歩9分）
- ・ファミリーマート（徒歩2分）
- ・セブンイレブン（徒歩4分）
- ・ココカラファイン（徒歩3分）
- ・ダイエー（徒歩7分）
- ・その他 駅前飲食店多数

ルームシェア、外国籍入居等相談可！  
その他条件ご相談ください！

物産・内見・入居申込は「リアルタイム」Web受付

ITANDI BB

1 ITANDI BBにアクセス

2 この物件を検索

3 内見・申込ボタンを押す



**FIDUCIARY RELATIONSHIP**  
**ユナイテッド不動産 株式会社**  
**United Estate Co.,Ltd.**

社団法人 東京都宅地建物取引業協会  
社団法人 全国宅地建物取引業協会  
東京都知事(6)第76492号  
取引態様:貸主

★ AD 1ヶ月 ★

(消費税、振込手数料は御負担ください)

※インボイス未登録の場合、AD減額可能性がありますのでご了承ください

〒166-0002

東京都杉並区高円寺北2-22-2

Tel 03-6265-5920 Mobile 080-3477-9896

インベスト事業部 担当: 林 蓮太