

セイショウ・ヴィレッジ

号室	賃料	共益費	m ²	引渡時期
304	160,000	8,000	59.76	12月上旬頃
404	162,000	8,000	55.08	12月下旬頃



※写真はおよそのイメージです。

■物件概要

所在地	東京都新宿区住吉町14-4
交通	「曙橋」駅 徒歩6分、「若松河田」駅 徒歩9分
構造	RC造陸屋根
規模	5階建
用途	住居
竣工	1978年2月

■主要設備

設備	エレベーター 共用部 防犯カメラ2台 エアコン1台 TVモニター付きインターホン 無料駐輪場（申請許可制）
----	---

■契約条件

種類/期間	定期借家契約 / 2年間
敷金/礼金	なし / なし
更新/解約予告	新賃料1ヶ月分 / 2ヶ月前
保証会社	月額総賃料の50%～更新保証料あり 保証会社によって保証料増減あり
火災保険	20,000円～／2年間
室内清掃費	入居時 132,000円(税込)
鍵交換費	入居時 22,000円(税込)
その他	1年未満解約違約金あり

物件・内見・入居申込は
 「リアルタイム」Web受付
ITANDI BB

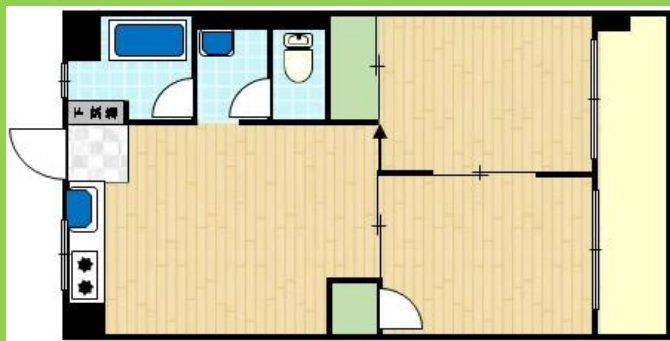
1 ITANDI BBに
アクセス
 2 この物件を
検索
 3 内見・申込ボタンを
押すだけ

利用は無料です。会員登録
 が必要となります。

物件詳細・内見予約・入居申込が
 できます。

物件詳細・内見予約・入居申込が
 できます。

404号室



図面と現況が異なる場合は現況を優先致します。

周辺店舗施設一覧

- ・都営新宿線「曙橋」駅（徒歩6分）
- ・都営大江戸線「若松河田」駅（徒歩9分）
- ・ファミリーマート（徒歩2分）
- ・セブンイレブン（徒歩4分）
- ・ココカラファイン（徒歩3分）
- ・ダイエー（徒歩7分）
- ・その他 駅前飲食店多数

ルームシェア、外国籍入居等相談可！
その他条件ご相談ください！



FIDUCIARY RELATIONSHIP

ユナイテッド不動産 株式会社
United Estate Co., Ltd.

社団法人 東京都宅地建物取引業協会
 社団法人 全国宅地建物取引業協会
 東京都知事(6)第76492号
 取引態様: 貸主

★ AD 1ヶ月 ★

(消費税、振込手数料は御負担ください)

※インボイス未登録の場合、AD減額可能性がありますのでご了承ください

〒166-0002

東京都杉並区高円寺北2-22-2

Tel 03-6265-5920 Mobile 080-3477-9896

インベスト事業部 担当: 林 蓮太