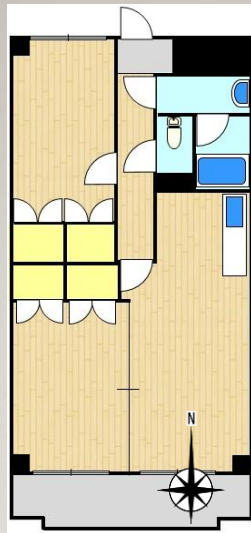


FOR RENT

UNITE

京浜東北線「南浦和」駅 徒歩15分  
埼京線「北戸田」駅 徒歩20分国際興業バス3分「根岸橋」停留所 徒歩3分  
「武蔵浦和」駅 徒歩26分

203号室

※図面と現況が異なる場合、現況を優先します

57.75㎡

105号室

賃料

105,000円

55.00㎡

203号室

賃料

107,000円

共益費一律 10,000円

## 物件概要

所在：さいたま市南区辻1-12-15

構造：RC造スレート葺5階建

竣工：H13年（2001年）3月

間取：2LDK

設備：エアコン 室内洗濯機置場 温水洗浄便座

BT別 追炊機能 駐輪場2台まで無料

独立洗面台 JCOM導入済 モニタ付きインターフォン

敷地内駐車場有（税込・月額11,000円）

引渡：12月上旬頃

## 条件

契約：普通賃貸借契約2年

敷金：1ヶ月分 礼金：1ヶ月分

更新料：新賃料の1ヶ月分

鍵交換：22,000円（税込・入居時支払）

室内清掃費：66,000円（税込・退去時支払）

指定保証会社加入必須：月額総賃料の50%～ 更新保証料有  
※保証会社によって増減有

指定保険加入義務

1年未満解約違約金あり

