

賃貸マンション

EJアパートメント

802号室 賃料 95,000円

管理費 5,000円



交通：東京メトロ東西線「木場」駅 徒歩3分

【所在】(住居表示)東京都江東区木場5丁目8番3号

【建物】

構造：鉄骨鉄筋コンクリート造9階建

竣工：1986年7月

【賃貸条件】

敷金：なし、礼金：賃料1ヶ月分、普通賃貸借契約：2年間

更新料：新賃料の1ヶ月分※条件付き

入居日：8月下旬

退去時クリーニング費用：802号室 55,000円(入居時・税込)

鍵交換費用：22,000円(入居時・税込)※任意

指定火災保険加入義務(2年間：20,000円)

当社指定保証会社加入必須

※初回保証料：総額家賃50%。更新保証委託料：1万円～/年但し、保証会社により保証料の増減がございます。

※1年以内解約違約金あり(賃料1ヶ月分)・名義変更手数料あり(賃料1ヶ月分)

【設備】

室内洗濯機置場/TV付モニターフォン/エレベーター/オートロック/防犯カメラ※残置物(エアコン(新品)・ウォシュレット・ガスコンロ)



【木場公園】

3地区に分かれた広大な森林公園。

園内には様々な施設が充実。

人工芝のテニスコート、カフェ、ドッグラン、バーベキューも楽し

める多くの人に親しまれる水と緑の東京のシンボル広場。

オンとオフのメリハリがしっかりと取れるエリアです。

【LIFE INFORMATION】

木場公園

徒歩 2分

最寄りコンビニ

徒歩 2分

東京都現代美術館

徒歩10分

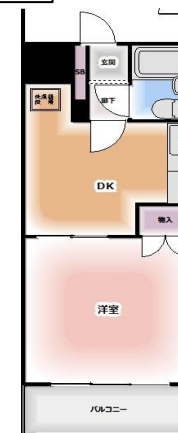
富岡八幡宮

徒歩10分

案内図



間取り図



【2号Type】

室内写真

※図面・写真と現況が異なる場合は現況を優先致します。



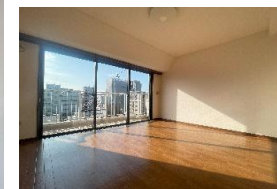
—エントランス—



—キッチン—



—クローゼット—



—802号室—



FIDUCIARY RELATIONSHIP

ユナイテッド不動産 株式会社
United Estate Co.,Ltd.

社団法人 東京都宅地建物取引業協会

社団法人 全国宅地建物取引業協会

東京都知事 (6) 第76492号

取引態様：専任

☆AD 1ヶ月分☆

東京都港区新橋1-18-21第一日比谷ビル3階

電話：03-3503-6080 F A X：03-3503-4061

担当：矢野

※消費税・振込手数料はご負担下さい

物産・内見・入居申込は
「リアルタイム」Web受付
ITANDI BB