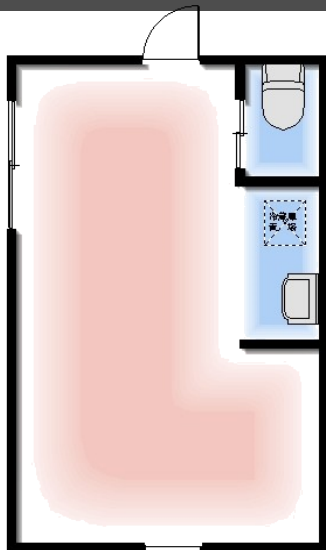


# 【店舗・事務所】賃料107号室 / 60,500円 (消費税・共益費を含む)

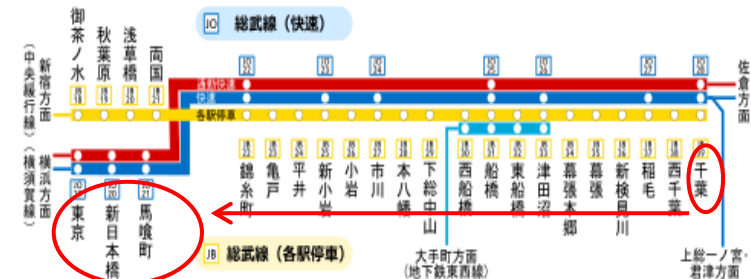
JR外房線「本千葉」駅 徒歩14分 / JR東日本「千葉」駅から千葉中央バス乗車06分「葛城町」下車徒歩03分



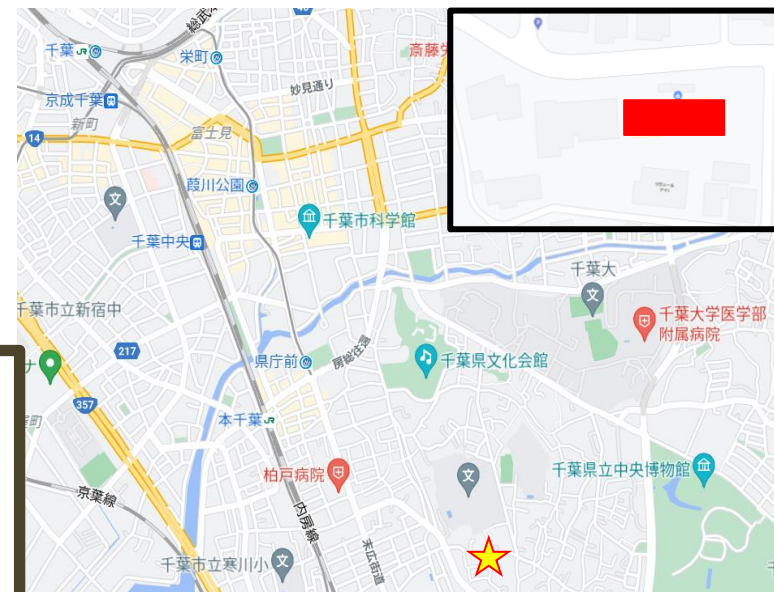
107号室  
26.93m<sup>2</sup>



・千葉県庁・千葉大学  
・蘇我工業地帯  
主要3エリアまでのアクセスも  
良好です！



都心（東京駅）へのアクセスも直通1本！



※図面・内装等が現況と異なる場合は現況を優先致します。

## 物件概要

- 物件名:リヴェール・アイII ■所在地:千葉県千葉市中央区千葉寺町21-1 ■構造規模:軽量鉄骨造2階建
- 竣工:2001年09月 ■引渡:12月中旬 ■保証金:賃料の3ヶ月 ■礼金:なし
- 更新料:新賃料の1ヶ月 ※条件付き
- 設備:エアコン / 給湯 / 独立洗面台 / 室内洗濯機置場 / 温水洗浄便座 / 無料Wi-Fi
- ※敷地内駐車場空き有り:8,800円(月額)
- 普通賃貸借契約:2年間 ■指定火災保険加入義務 ■解約通知期限3ヶ月前 ■1年以内解約違約金あり
- 保証会社加入必須
- ※初回保証料:月額総賃料の1ヶ月分 / 更新保証委託料:月額総賃料の10%~ / 年。



**FIDUCIARY RELATIONSHIP**  
ユニテッド不動産 株式会社  
United Estate Co.,Ltd.

社団法人 東京都宅地建物取引業協会  
社団法人 全国宅地建物取引業協会  
東京都知事 (6) 第76492号  
取引態様:専任

〒105-0004 東京都港区新橋1-18-21第一日比谷ビル3階

電話: 03-3503-6080

担当: 石井



☆AD1.0ヶ月支給☆

※消費税・振込手数料はご負担下さい / FR振替え可