

LiberteAoyama リベルテ青山

401号室

賃料

363,000円

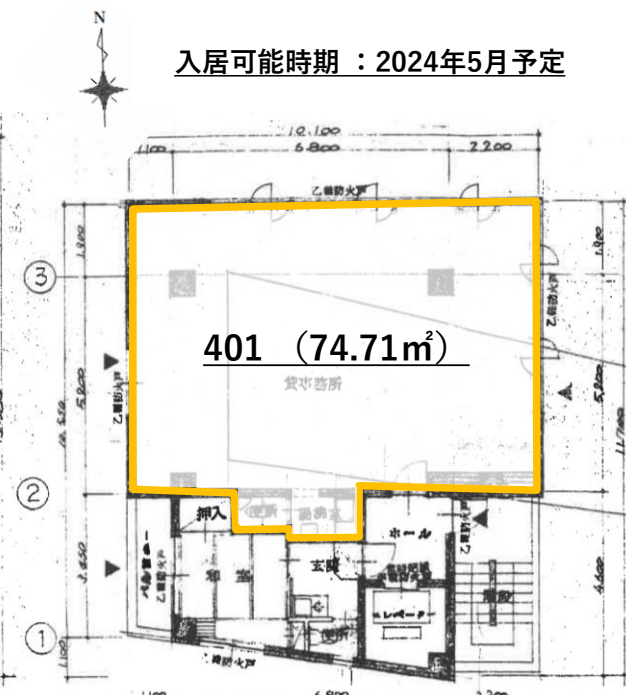
共益費 55,000円

2020東京オリンピックが開催された新しい「国立競技場」が目の前にあります。建物に面している「外苑西通り」は昭和39年(1964)東京オリンピック前に整備されました。名称通り「明治神宮外苑」の西側を通っており、白金台、広尾、西麻布、南青山、神宮前、千駄ヶ谷、と東京の中でもハイソでオシャレなエリアとして認知され、特に神宮前三丁目辺りまでが「キラートリ」と呼ばれ界隈にはブティックや有名レストラン、ギャラリーなどファッションセンスあふれる店が立ち並んでいます。



- ★ 4線4駅利用可能のアクセスの良さ
- ★ 国立競技場が窓から見える認知度の高い立地
- ★ 1階にコンビニ(ローソン)があり何かと便利

入居可能時期：2024年5月予定



物確・内見・入居申込は「リアルタイム」Web受付

ITANDI BB

- 1 ITANDI BBにアクセス
- 2 この物件を検索
- 3 内見/申込ボタンを押すだけ

※印は登録済業者確認 2回目はWebで検索可能
物件申込・内見予約・入居申込がすべてこの画面から完了！※「Webから」または「申込書」でお申し込みいただけます。
https://bukaku.com/

※ITANDI BBにて物件検索の際は、「居住用物件」より検索してください。

大江戸線「国立競技場」徒歩 6分
副都心線「北参道」徒歩 12分
中央総武線「千駄ヶ谷」徒歩 9分
銀座線「外苑前」徒歩 12分

■物件概要

所在地	東京都渋谷区千駄ヶ谷2-32-2
交通	JR中央線「千駄ヶ谷」駅 徒歩 9分
構造	鉄筋コンクリート造
規模	地下1階5階建
用途	事務所
築年数	昭和61年3月

■主要設備

空調	個別空調
床	フローリング調フロアタイル
室内	エアコン トイレ 給湯室
E V	1基(6人乗り)
入退館	24時間対応
セキュリティ	EV不停止キーあり
その他	ダイヤル錠郵便受け

■契約条件

保証金/償却	5ヶ月 / 1ヶ月
再契約手数料	新賃料1ヶ月分
解約予告	3ヶ月
種類/期間	定期借家契約/2年間
その他	指定保証会社・火災保険 加入必須



FIDUCIARY RELATIONSHIP

ユナイテッド不動産 株式会社
United Estate Co.,Ltd.

社団法人 東京都宅地建物取引業協会
社団法人 全国宅地建物取引業協会
東京都知事(6)第76492号
取引態様:貸主

〒166-0002 東京都杉並区高円寺北2-22-2 インベスト事業部

電話:03-6265-5920 FAX:03-6265-5921

担当: 林 正衛

★AD 2ヶ月(FR振替可)★

(消費税、振込手数料は御負担ください)

※インボイス未登録の場合、AD減額可能性がありますのでご了承ください