

貸事務所

交通

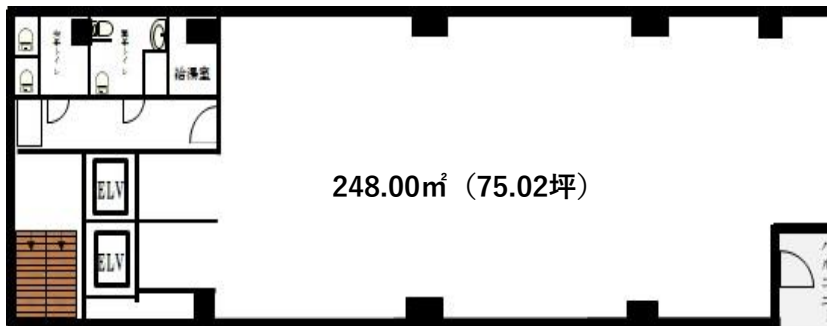
東京メトロ丸の内線「本郷三丁目」駅
徒歩05分
都営三田線「水道橋」駅 徒歩08分

賃料

7階

賃料998,000円 / 共益費165,330円
消費税込み

間取り



☆業種相談可 ☆複数沿線利用可
☆諸条件ご相談下さい！
☆個別空調



物件概要 お茶の水ウィングビル

- 所在地：東京都文京区本郷二丁目15番13号
- 構造：鉄骨鉄筋コンクリート造10階建 ■竣工：1991年05月
- 設備：EV / 個別空調 / 男女別トイレ / 光ケーブル (MDF盤迄) / 24時間機械警備
- 引渡：即日
- 図面と現況が異なる場合は現況を優先致します

条件

- 保証金：賃料の6ヶ月分 ■退去時償却：賃料の1ヶ月分 ■礼金：なし
- 定期借家契約：3年 ■再契約料：新賃料の1ヶ月分 ■解約予告期限：6ヶ月前
- 1年以内解約違約金あり ※賃料の2ヶ月分相当額
- 指定火災保険加入必須 (2年間) ■指定保証会社加入必須

※初回保証料：月額総賃料の1ヶ月分

更新保証料：月額総賃料の10%～/年。但し、保証会社によって保証料の増減有り

案内図



FIDUCIARY RELATIONSHIP
ユナイテッド不動産 株式会社
United Estate Co., Ltd.

社団法人 東京都宅地建物取引業協会
社団法人 全国宅地建物取引業協会
東京都知事 (6) 第76492号
取引態様：専任

〒105-0004東京都港区新橋1-18-21 第一日比谷ビル3階
受託管理事業部
電話：03-3503-6080
担当：石井・佐藤

物確・内見・入居申込は
「リアルタイム」Web受付

ITANDI BB