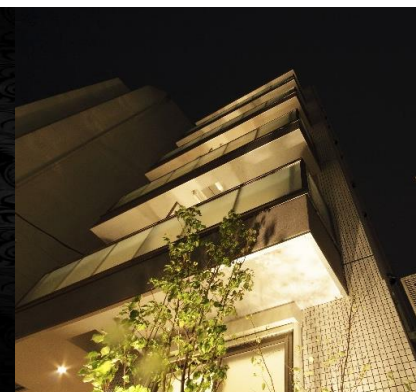


賃貸マンション

1K 22.9㎡

クレシェンド田端 502号室

賃料 79,000 円 管理費 6,000 円



アクセル・交通 : JR山手線「田端」駅 徒歩6分、京成本線「新三河島」駅 徒歩14分

～好立地・築浅デザイナーズマンション～

【所在】(住居表示) 北区東田端1丁目6-5

【建物】

構造: 鉄骨造スレートぶき5階、竣工: 2013年4月
専有面積: 22.9㎡(洋室6.2畳、K3畳)、間取り: 1K、方位: 北向き

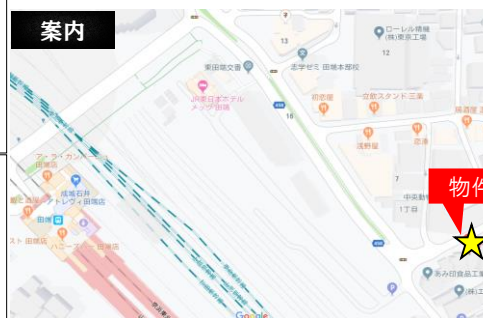
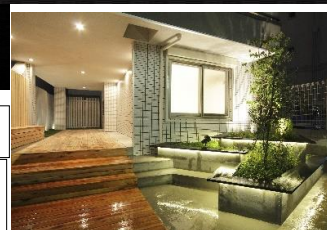
【賃貸条件】

敷金: 賃料の1ヶ月分、礼金: 賃料の1ヶ月分、普通賃貸借契約: 2年間
更新料: 新賃料の1ヶ月分、1年以内解約違約金あり、入居日: 5月中旬
退去時クリーニング費用: 49,500円(退去時・税込)、鍵交換費: 27,500円(退去時・税込)
指定火災保険加入義務 (2年間: 20,000円)
当社指定保証会社加入必須
※初回保証料: 賃料・管理費の1ヶ月分 更新保証料: 1万円/年。但し、保証会社によって保証料の増減あり

【設備】

TV付モニタフォン、オートロック、室内洗濯機置場、バス・トイレ別、収納、LPガス

※図面・写真と現況が異なる場合は現況を優先致します。



FIDUCIARY RELATIONSHIP
ユナイテッド不動産 株式会社
United Estate Co., Ltd.

社団法人 東京都宅地建物取引業協会 東京都港区新橋1-18-21 第一日比谷ビル3階
社団法人 全国宅地建物取引業協会 電話: 03-3503-6080 担当: 渡邊
東京都知事 (5) 第76492号
取引態様: 専任

