

# FLEG恵比寿W

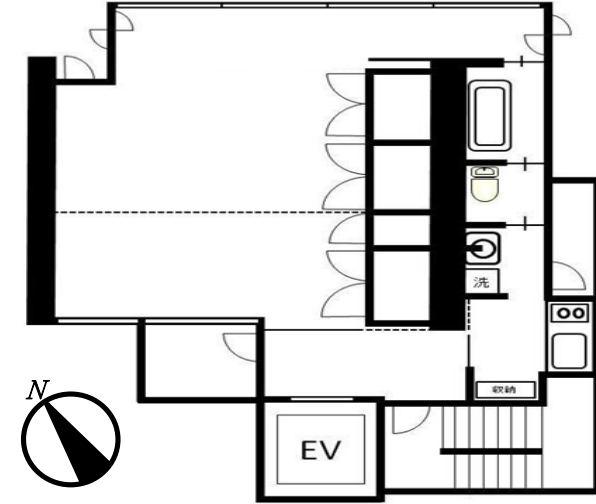
JR山手線「恵比寿」駅 東京メトロ日比谷線「広尾」駅 徒歩10分

301号室 賃料: 407,000円  
共益費: 22,000円

専有面積 66.15㎡(20.01坪)



事務所・店舗利用ご相談下さい!!



## 物件概要

- FLEG恵比寿W(フレグ恵比寿ダブリュ)
- 所在地: 東京都渋谷区恵比寿二丁目16番6号
- 構造規模: 鉄骨鉄筋コンクリート・鉄骨造陸屋根地下3階付き8階建
- 設備: TVモニター付きオートロック/バス・トイレ別/温水洗浄便座/独立洗面台/ガスコンロ2口/エアコン/エレベーターイン
- 引渡: 4月上旬 ■ 竣工: 平成18年09月 ■ 図面と現況が異なる場合は現況を優先致します。

## 条件

- 保証金: 賃料の4ヶ月分 ■ 礼金: 賃料の1ヶ月分 ■ 普通賃貸借契約: 2年間 ■ 解約予告期限: 3ヶ月前
- 中途解約金あり(賃料の3ヶ月分) ■ 更新手数料: 新賃料の1ヶ月 ■ 償却: 賃料の1ヶ月分
- 退去時クリーニング費: 132,000円(退去時) ■ 当社指定火災保険加入必須
- 当社指定保証会社加入必須
- ※初回保証料: 月額総賃料の50%~ 更新保証料: 月額総賃料の10%~/年。但し、保証会社によって保証料に増減がございます。



FIDUCIARY RELATIONSHIP  
ユニテッド不動産 株式会社  
United Estate Co.,Ltd.

社団法人 東京都宅地建物取引業協会  
社団法人 全国宅地建物取引業協会  
東京都知事 (5) 第76492号  
取引態様: 専任

〒105-0004東京都港区新橋1-18-21第一日比谷ビル3階  
受託管理事業部  
電話: 03-3503-6080  
担当: 石井



☆AD2ヶ月支給☆ ※消費税・振込手数料はご負担下さい