

第6DMJビル

2階 8階 9階

各階 136.85 m² (41.4 坪)

賃料 986,150 円 (税込) 共益費 113,850 円 (税込)

角地の為、視認性良好

ミッドタウン隣接の好立地

2階・8階は事務所居抜きにつき、即日開業可

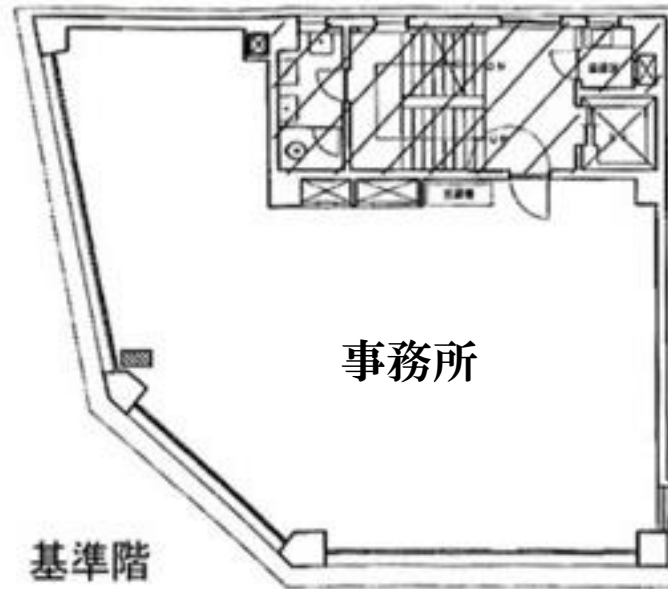


【概要】

所在地：東京都港区六本木4-12-8
構造規模：鉄骨鉄筋コンクリート造地下2階地上9階
竣工：1964年8月
設備：個別空調/男女別トイレ/EV
引渡し：一部造作付 9/10以降

【条件】

保証金：賃料の6ヶ月分
解約時償却：賃料の1ヶ月分
契約形態：定期建物賃貸借契約2年(再契約未定)
火災保険：加入必須(当社指定)
連帯保証人：必須
保証会社：加入必須
※初回保証料：月額総賃料の1ヶ月分
更新保証委託料：月額総賃料の10%~/年
但し、保証会社によって保証料の増減有り



FIDUCIARY RELATIONSHIP
ユナイテッド不動産 株式会社
United Estate Co.,Ltd.

社団法人 東京都宅地建物取引業協会
社団法人 全国宅地建物取引業協会
東京都知事(5)第76492号
取引態様：専任

〒105-0004
東京都港区新橋1-18-21第一日比谷ビル3階
受託管理事業部
電話：03-3503-6080
担当：藤井

物確・内見・入居申込は
「リアルタイム」Web受付

ITANDI BB

