

賃貸マンション

1K 203.502 22.9㎡、401 23.4㎡

クレシェンド田端

101号室 賃料 80,000 円

401号室 賃料 79,000 円



アクセル・交通 : JR山手線「田端」駅 徒歩6分、京成本線「新三河島」駅 徒歩14分

～好立地・築浅デザイナーズマンション～

【所在】(住居表示)北区東田端1丁目6-5

【建物】

構造:鉄骨造スレートぶき5階、竣工:2013年4月
専有面積:22.9㎡(洋室6.2畳、K3畳)、間取り:1K、方位:北向き
入居日:即日(101は3月下旬)

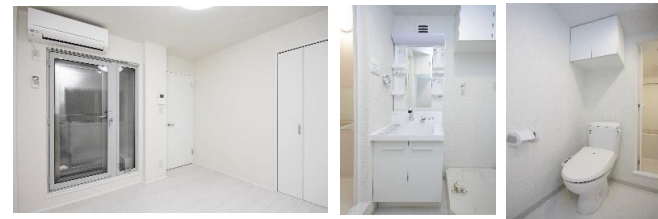
【賃貸条件】

管理費:6,000円(一律)
敷金:賃料の1ヶ月分、礼金:賃料の1ヶ月分、普通賃貸借契約:2年間
更新料:新賃料の1ヶ月分、1年以内解約違約金あり退去時クリーニング費用:49,500円
(退去時・税込)、鍵交換費:27,500円(退去時・税込)
指定火災保険加入義務(2年間:20,000円)
当社指定保証会社加入必須
※初回保証料:賃料・管理費の1ヶ月分 更新保証料:1万円/年。但し、保証会社によって保証料の増減あり

【設備】

TV付モニタフォン、オートロック、独立洗面台、室内洗濯機置場、バス・トイレ別、収納、LPガス

※図面・写真と現況が異なる場合は現況を優先致します



間取り



案内



【101/401】



FIDUCIARY RELATIONSHIP
ユナイテッド不動産 株式会社
United Estate Co.,Ltd.

社団法人 東京都宅地建物取引業協 東京都港区新橋1-18-21第一日比谷ビル3階
会 電話:03-3503-6080 担当:渡邊

社団法人 全国宅地建物取引業協会 AD0.5ヶ月
東京都知事(5)第76492号 ※消費税・振込手数料はご負担ください

