

【賃貸マンション】

セイショウヴィレッジ

賃料

280,000円 (共益費 20,000円)

物件概要

- 物件名：セイショウ・ヴィレッジ
- 部屋番号：501号室
- 所在地：東京都新宿区住吉町14-4
- 構造規模：鉄筋コンクリート造陸屋根5階建
- 竣工：昭和53年2月
- 引渡し：相談
- 設備：駐輪場/EV

条件

- 敷金：賃料の2ヶ月分 ■礼金：なし
- 定期借家契約：2年間
- クリーニング費（退去時）：154,000円（税込）
- 鍵交換費（退去時）：16,500円（税込）
- 指定火災保険加入必須（2年間 20,000円～）
- 指定保証会社加入必須

保証会社によって初回保証料・更新保証委託料の増減あり。

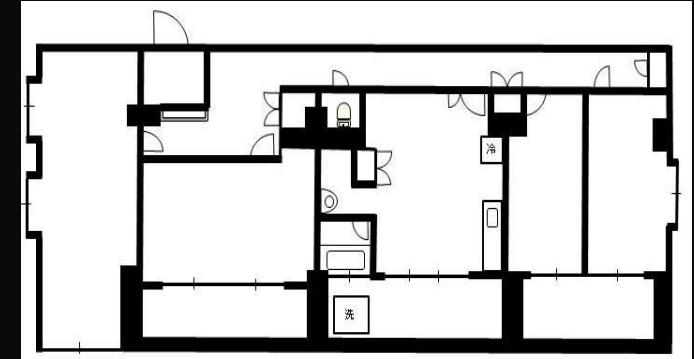


- ☆建物大規模修繕工事済
- ☆室内設備交換(トイレ・お風呂・キッチン)
- ☆ルームシェア相談可能

複数路線も利用可能な立地。
新宿区でありながらも古い街並みも感じられる様な
エリアが曙橋の魅力です。

あまり知られていないですが、
グルメな街でもあります。
知る人ぞ知る名店がある穴場的スポットです。
スーパー、薬局も駅周辺にはあり
住めばより住みやすさを“曙橋”の街の良さ
を感じて頂けるかと思ます。

図面



4DK

115.56㎡ (約35坪)

ACCESS

都営新宿線「曙橋」駅 徒歩8分

LIFE INFORMATION

ファミリーマート・・・徒歩3分

まいばすけっと・・・徒歩7分



社団法人 東京都宅地建物取引業協会
社団法人 全国宅地建物取引業協会
東京都知事(5)第76492号
取引態様：貸主

〒166-0002 東京都杉並区高円寺北2-22-2 BBBkoenji 1階
インベスト事業部
電話：03-6265-5920 FAX：03-6265-5921
担当：林 080-3382-2126

☆フリーレント振替可☆

AD2ヶ月支給

※振込手数料はご負担ください