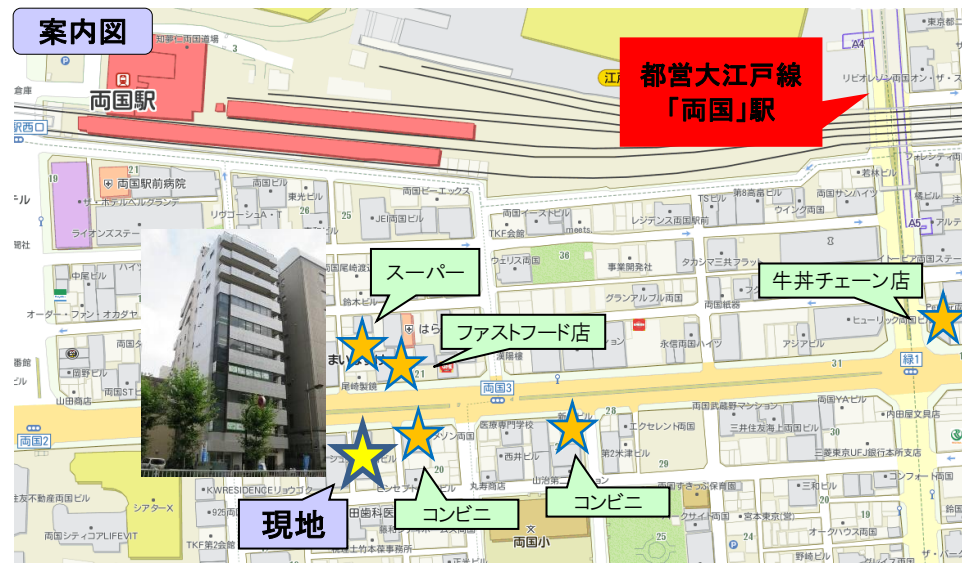
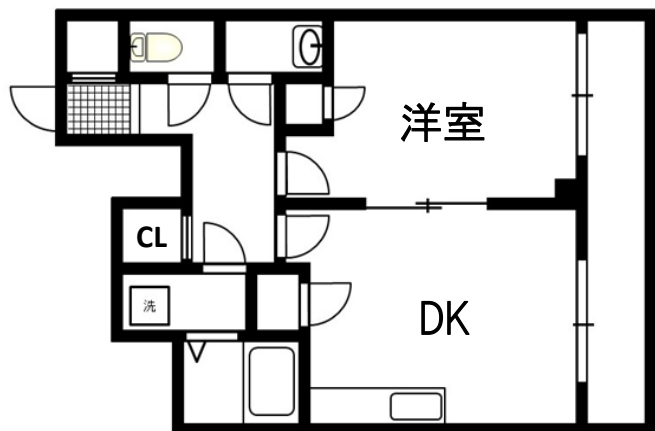


賃貸マンション JR総武中央線「両国」駅 徒歩4分 都営大江戸線「両国」駅 徒歩6分

903号室 35.73㎡

1DK

98,000円 共益費5,000円



- ☆ JR線・都営大江戸線の2沿線利用可！秋葉原駅までJR線で2駅、乗車約3分！！通勤通学に利便性良好な立地です！！
- ☆ 物件周辺には、スーパー・コンビニ・飲食店等ございますので、生活環境も良好！！
- ☆ オートロック／バス・トイレ別／独立洗面台付き／室内洗濯機置場あいで設備が充実！！

物件概要

- シュタム両国ビル
- 所在地: 東京都墨田区両国3-19-5
- 構造規模: 鉄骨鉄筋コンクリート造10階建 ■ 竣工: 1990年5月
- 設備: バス・トイレ別／独立洗面台／室内洗濯機置場／夜間オートロック／EV／光ファイバー
- 引渡: 11月中旬 ■ 図面と現況が異なる場合は現況を優先致します

条件

- 敷金: 賃料の1ヶ月分 ■ 礼金: なし ■ 普通賃貸借契約: 2年間 ■ 更新料: 新賃料の1ヶ月分 ■ 室内クリーニング費: 50,000円(退去時・税別) ■ 鍵交換費: 20,000円(退去時・税別)
- 1年以内解約違約金あり ■ 指定火災保険加入義務(2年間: 20,000円)
- 当社指定保証会社加入必須 ※初回保証料: 月額総賃料の50%～ 更新保証料: 1万円/年。但し、保証会社によって保証料の増減あり



FIDUCIARY RELATIONSHIP
ユナイテッド不動産株式会社
 United Estate Co., Ltd.

社団法人 東京都宅地建物取引業協会
 社団法人 全国宅地建物取引業協会
 東京都知事(5)第76492号
 取引態様: 専任

〒105-0004 東京都港区新橋1-18-21 第一日比谷ビル3階
 受託管理事業部
 電話: 03-3503-6080 FAX: 03-3503-4061
 担当: 石井

AD1ヶ月分

※振込手数料はご負担下さい AD⇄フリーレント 振替可