

— 宮本マンション富士 —

都営大江戸線「練馬春日町」駅 徒歩9分

【物件概要】

- ◆所在地：東京都練馬区高松1-38-19
- ◆構造：RC 造陸屋根3階建
- ◆竣工：1984年4月築 ◆引渡：12月下旬
- ◆間取り：3LDK ◆面積：62.15㎡
- ◆設備：エアコン 敷地内駐車場あり

無料駐輪場あり



練馬小学校・練馬中学校 徒歩6～7分
 近隣幼稚園・保育園 多数あり 徒歩6～8分
 スーパーマルエツ 徒歩3分
 駅前 郵便局・春日町図書館 他



— 304号室 —

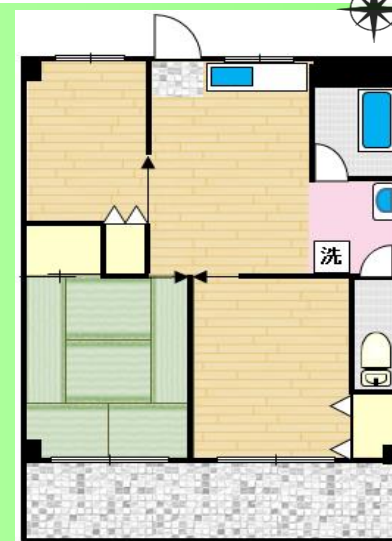
賃料：110,000円 共益費：3,000円

【条件】

- ◆契約期間：定期建物賃貸借契約2年
- ◆敷金：2ヶ月分 ◆償却：1ヶ月分 ◆礼金：なし
- ◆再契約料：新賃料の1ヶ月分
- ◆建物内駐車場有り（月額14,000円/税別）
- ◆指定火災保険加入義務（20,000円～/2年毎）
- ◆指定賃貸保証会社加入必須
 （※初回保証料：月額総賃料の50%～更新保証料あり
 保証会社によって保証料の増減がございます）
- ◆1年以内解約違約金あり
- ◆入居時鍵交換費（15,000円～税別）
- ◆諸条件ご相談ください



3LDK 62.15㎡



※ 図面と現況が異なる場合は現況を優先します



FIDUCIARY RELATIONSHIP

ユナイテッド不動産 株式会社
 United Estate Co., Ltd.

社団法人 東京都宅地建物取引業協会
 社団法人 全国宅地建物取引業協会
 東京都知事(5)第76492号
 取引態様：貸主

AD1ヶ月

〒166-0002 東京都杉並区高円寺北2-22-2BBBKoenji1F
 電話：03-6265-5920 FAX：03-6265-5921
 担当：伊藤 080-8900-0896
 振込手数料はご負担ください