

貸事務所/店舗

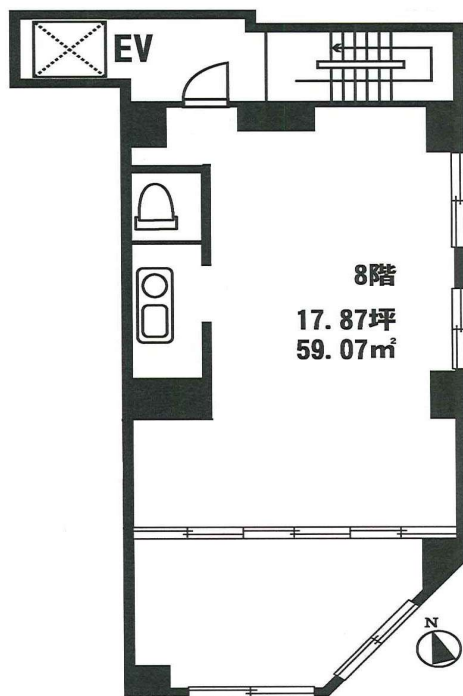
新宿SYビル 8F

賃料・共益費(税別) 59.07m²(17.87坪)

196,570円 26,805円

「新宿御苑前」駅 徒歩1分
都営新宿線

「新宿三丁目」駅 徒歩6分
駅近の好立地で2駅利用可能



新宿SYビル 物件概要

- 所在地：東京都新宿区新宿2-8-17
 - 構造規模：鉄骨鉄筋コンクリート造地下1階地上9階建
 - 竣工：昭和57年2月
 - 設備：エアコン/エレベーター/エントランスオートロック/給湯室/専用トイレ/光ケーブル
 - 引渡し：2020年11月中旬頃（相談）
 - 図面と現況が異なる場合は現況を優先致します
- 条件

- 定期建物賃貸借契約
- 契約期間：2年間
- 保証金：賃料の6ヶ月分
- 解約時償却：賃料の2ヶ月分
- 再契約手数料：新賃料1ヶ月
- 指定火災保険加入義務
- 1年以内解約違約金あり
- 保証会社加入

※初回保証料：月額総賃料の1ヶ月分
更新保証委託料：月額総賃料の10%～/年。
但し、保証会社によって保証料の増減がございます



FIDUCIARY RELATIONSHIP
ユナイテッド不動産 株式会社
United Estate Co.,Ltd.

社団法人 東京都宅地建物取引業協会 千105-0004東京都港区新橋1-18-21第一日比谷ビル3階
社団法人 全国宅地建物取引業協会 受託管理事業部
東京都知事(5)第76492号 電話:03-3503-6080 FAX:03-3503-4061
取引態様: 媒介 担当: 加納・高橋