

明和ビル4・10階 西側 50.25㎡ (15.20坪)
10階 東側 66.12㎡ (20.00坪)

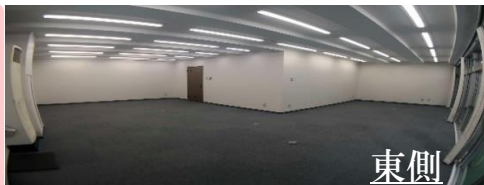
西側 賃料: 4階 234,080円 (税込) / 10階 242,440円 (税込)

東側 賃料: 308,000円 (税込) ■ 共益費(一律): 49,500円 (税込)

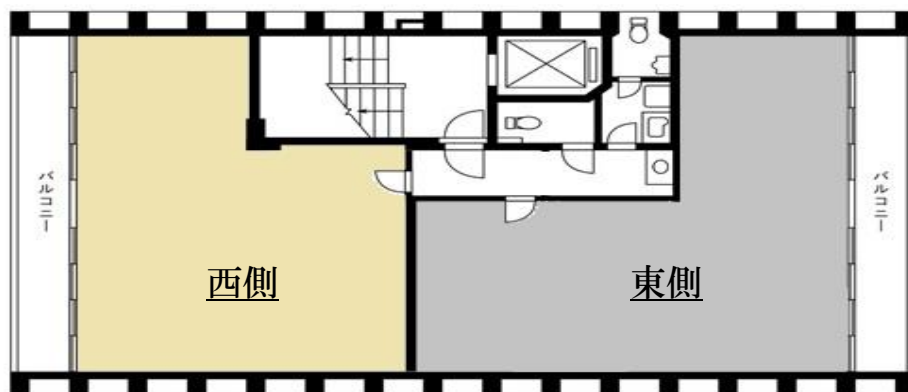
☆24時間使用可!

☆警備システムあり!

☆日比谷通りに面する立地!



間取図



■ 図面と現況が異なる場合は現況を優先致します。

ACCESS

都営三田線「内幸町」駅 徒歩02分

JR各線・東京メトロ銀座線「新橋」駅 徒歩05分

銀座線「虎ノ門」駅 徒歩08分

物件概要

- 所在地: 東京都港区新橋二丁目12番16号
- 構造: 鉄骨鉄筋コンクリート造地上10階建 ■ 竣工: 1970年01月
- 設備: EV/個別空調/男女別トイレ(共用部)/光ファイバー/機械警備
- 引渡: 7月上旬

条件

- 保証金: 賃料の6ヶ月分 ■ 解約時償却金: 賃料の1ヶ月分
 - 定期建物賃貸借契約: 2年間 ■ 再契約料: 新賃料の1ヶ月分
 - 1年以内解約違約金あり
 - 指定火災保険加入必須
 - 当社指定保証会社加入必須
- ※ 初回保証料: 月額総家賃の1ヶ月分 更新保証料: 月額総賃料の10%~/年。
但し、保証会社によって保証料の増減あり

MAP



FIDUCIARY RELATIONSHIP

ユナイテッド不動産 株式会社
United Estate Co., Ltd.

社団法人 東京都宅地建物取引業協会
社団法人 全国宅地建物取引業協会
東京都知事 (5) 第76492号
取引態様: 専任

〒105-0004東京都港区新橋1-18-21第一日比谷ビル3階
受託管理事業部

電話: 03-3503-6080

担当: 石井

※消費税・振込手数料はご負担下さい

物産・内見・入居申込は
「リアルタイム」Web受付

ITANDI BB

☆AD1.0ヶ月☆