

JIYUCHO HOUSE

JR中央・総武線「高円寺」駅 徒歩3分

様々な「夢」を持った人たちが集まって、真っ白な自由帳に夢という絵を描き続ける
 “自由帳に自由に絵を描く” そんなイメージで作ったシェアハウスです。夢は違えど、一
 緒に住む人達と切磋琢磨していけるような環境、生活を感じられるお部屋を探されている方
 のご入居お待ちしております。



～実施中キャンペーン～

- ・今契約して頂いた方は、**共益費0円**キャンペーン実施中！
- ・友達紹介キャンペーン
紹介者・入居者共に**3万円**商品券！
- ・**フリーレント1ヶ月！**

1F	101 17.16㎡ *****円	102 共有部屋	
2F	201 17.16㎡ 55,000円	202 20.94㎡ 56,000円	203 22.75㎡ *****円
3F		301 23.22㎡ *****円	302 22.75㎡ *****円
4F		401 23.22㎡ *****円	402 22.75㎡ *****円

※共益費は一律10,000円です。

※、図面と現況が異なる場合は現況を優先致します。

【物件名】 JIYUCHO HOUSE ジョウチョウハウス
 【所 在】 東京都杉並区高円寺北2-22-3
 【建 物】 構造:鉄骨造4階建 竣工:1971年4月
 【条 件】

敷金:1ヶ月 礼金:1ヶ月

※月末までの契約に限り、敷礼ナシナシ

定期賃貸借契約:6ヶ月 ※中途解約違約金あり

再契約手数料:1万円

入居日:即日(201のみ相談)

退去時クリーニング費用:2万円(別途消費税)

退去時鍵交換費用:1万円(別途消費税)

指定火災保険加入(半年間:6,000円)

保証会社加入必須 ※契約期間:1年

初回保証料:月額総賃料の50%~100%

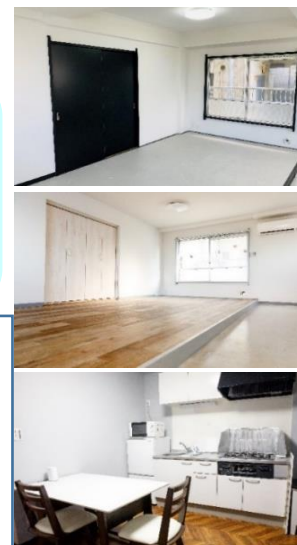
- ・各部屋は独立した個室のため、他の入居者や管理人に気を使わず、また荷物や私物を気にすることなくプライベートの確保が可能です。
- ・敷地内別棟(BBB高円寺)内のDBGYMがシェアハウス入居者向け開放時間に無料でご利用できます(毎週1回1時間)
- ・不定期でお米などの日本各地の特産品がシェアハウスに届きます。

【設備 各部屋 完全個室】

・トイレ・ミニシンク・エアコン・収納・Wi-Fi導入予定

【設備 共有部屋 102号室】

- ・シャワー室・洗濯機・エアコン・トイレ
- ・キッチン・ガスコンロ・冷蔵庫・炊飯器・電子レンジ
- ・電気ケトル・無料Wi-Fi・テーブル・椅子



FIDUCIARY RELATIONSHIP

ユナイテッド不動産 株式会社
 United Estate Co.,Ltd.

社団法人 東京都宅地建物取引業協会
 社団法人 全国宅地建物取引業協会
 東京都知事 (5) 第76492号
 取引態様:貸主

6万円担当者ボーナス可能

東京都杉並区高円寺北2-22-2 BBB高円寺1階
 電話:03-6265-5920 FAX:03-6265-5921
 携帯番号:080-8900-0896 担当:伊藤