

# FLEG恵比寿W

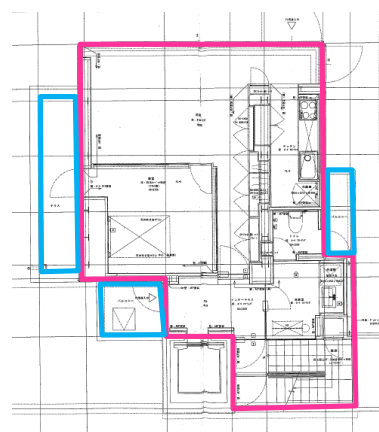
JR山手線・日比谷線「恵比寿」駅 東京メトロ日比谷線「広尾」駅 徒歩10分

701号室 賃料: 520,000円  
共益費: 40,000円

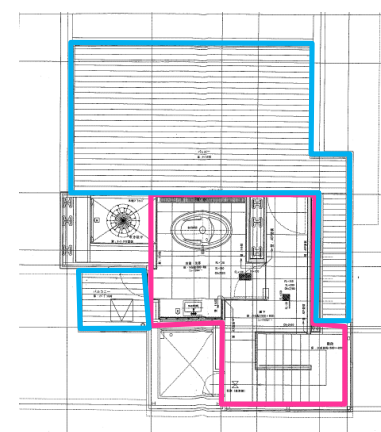


事業用途の場合(別途消費税、保証金:4ヶ月、解約予告:3カ月前)

7F 専有面積 67.98㎡



8F 専有面積 25.89㎡



専有面積合計:93.87㎡

※専有面積に階段を含みます。

※7F・8Fルーフバルコニーテラス面積合計48.11㎡

## 物件概要

■FLEG恵比寿W(フレグ恵比寿ダブリュ)

■所在地:東京都渋谷区恵比寿二丁目16番6号 ■構造規模:鉄骨鉄筋コンクリート造地上8階建地下3階建

■設備:TVモニター付きオートロック/バストイレ別/独立洗面台/ガスコンロ2口/エアコン/宅配BOX/エレベーターイン/温水洗浄便座

■引渡:9月下旬 ■竣工:平成18年9月 ■図面と現況が異なる場合は現況を優先致します。

## 条件

■敷金:賃料の1ヶ月分 ■礼金:賃料の1ヶ月分 ■定期借家契約:2年間 ※中途解約不可

■再契約手数料:新賃料の1ヶ月 ■償却:賃料の1ヶ月分

■退去時クリーニング費:132,000円(退去時) ■当社指定火災保険加入必須(2年間:20,000円)

■当社指定保証会社加入必須

※初回保証料:月額総賃料の50%~ 更新保証料:月額総賃料の10%~/年。但し、保証会社によって保証料に増減がございます。



FIDUCIARY RELATIONSHIP

ユニテッド不動産 株式会社  
United Estate Co.,Ltd.

社団法人 東京都宅地建物取引業協会

社団法人 全国宅地建物取引業協会

東京都知事 (5) 第76492号

取引態様:専任

〒105-0004東京都港区新橋1-18-21第一日比谷ビル3階

受託管理事業部

電話:03-3503-6080

担当:石井

※消費税・振込手数料はご負担下さい

物確・内見・入居申込は  
「リアルタイム」Web受付

ITANDI BB

☆AD2ヶ月支給☆