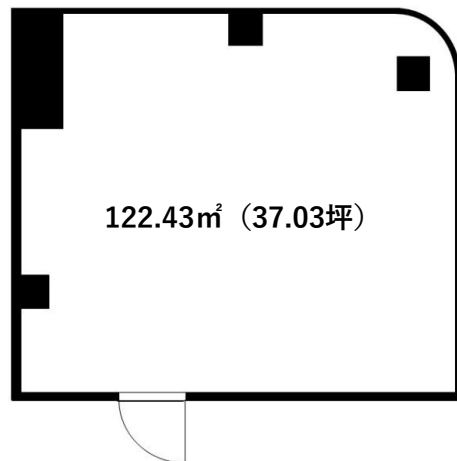


# 店舗・事務所 **直井第三ビル 2階B号室**

流鉄流山線「幸谷」駅 徒歩1分

JR常磐線・武蔵野線「新松戸」駅 徒歩3分

## 賃料 360,000円 (消費税・管理費込み)



122.43m<sup>2</sup> (37.03坪)

- 近隣に飲食店多数有り
- 業種ご相談下さい
- 駅から徒歩5分以内



南向きで日当たりも良好です！

※図面と現況が異なる場合は現況を優先致します



### 物件概要

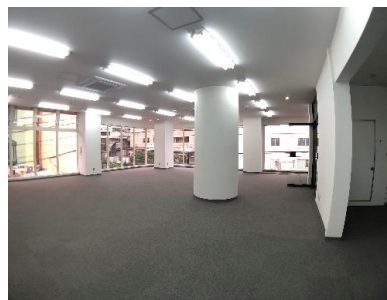
- 所在地: 千葉県松戸市新松戸4-6 ■ 構造規模: 鉄骨RC造7階建
- 竣工: 昭和61年3月 ■ 引渡: 即日
- 設備: 個別空調

### 条件

- 保証金: 賃料の4ヶ月分 ■ 解約時償却: 賃料の1ヶ月分 ■ 礼金: なし
- 定期借家契約: 2年間 ■ 再契約料: 新賃料の1ヶ月分
- 当社指定火災保険加入必須(2年間)
- 1年以内解約違約金あり
- 当社指定保証会社加入必須

※初回保証料: 月額賃料の1ヶ月分

更新保証料: 月額賃料の10%~/年。但し、保証会社によって保証料の増減あり



**FIDUCIARY RELATIONSHIP**

ユナイテッド不動産 株式会社  
United Estate Co., Ltd.

社団法人 東京都宅地建物取引業協会  
社団法人 全国宅地建物取引業協会  
東京都知事(5)第76492号  
取引態様: 専任

〒105-0004 東京都港区新橋1-18-21 第一日比谷ビル3階  
受託管理事業部  
電話: 03-3503-6080 FAX: 03-3503-4061  
担当: 石井