

REXIED 恵比寿

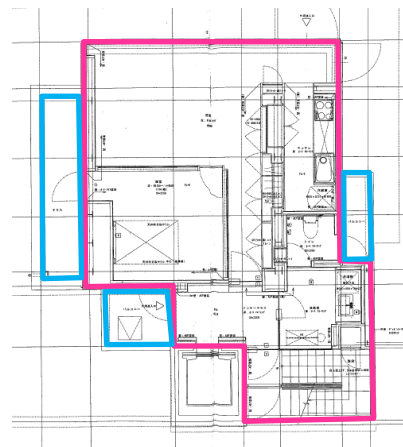
JR山手線「恵比寿」駅 東京メトロ日比谷線「広尾」駅 徒歩10分

701号室 賃料: 540,000円
共益費: 40,000円

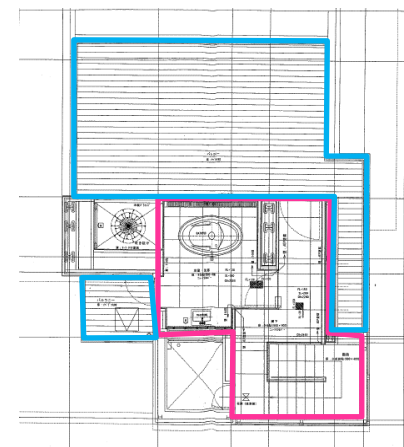


最上階・メゾネットタイプ・バルコニー付き!!

7F 専有面積 67.98㎡



8F 専有面積 25.89㎡



専有面積合計: 93.87㎡

※専有面積に階段を含みます。

※7F・8Fルーフバルコニーテラス面積合計48.11㎡



物件概要

※事業用途要相談

■REXIED恵比寿

≪別途消費税、保証金: 4ヶ月、償却: 1ヶ月、解約予告: 4ヶ月前≫

■所在地: 東京都渋谷区恵比寿二丁目16番6号

■構造規模: 鉄骨鉄筋コンクリート・鉄骨造陸屋根地下3階付き8階建

■設備: TVモニター付きオートロック/バス・トイレ別/温水洗浄便座/独立洗面台/IHコンロ3口/エアコン/エレベーター

■引渡: 相談 ■竣工: 平成18年09月 ■図面と現況が異なる場合は現況を優先致します。

条件

■敷金: 賃料の1ヶ月分 ■礼金: 賃料の1ヶ月分 ■普通賃貸借契約: 2年間

■解約予告期限: 2ヶ月前 ■中途解約金あり(賃料の3ヶ月分) ■更新手数料: 新賃料の1ヶ月

■退去時ルームクリーニング費: 132,000円(退去時) ■鍵交換費: 33,000円(退去時)

■当社指定火災保険加入必須 ■当社指定保証会社加入必須

※初回保証料: 月額総賃料の50%~ 更新保証料: 月額総賃料の10%~ /年。但し、保証会社によって保証料に増減がございます。



FIDUCIARY RELATIONSHIP

ユナイテッド不動産 株式会社
United Estate Co., Ltd.

社団法人 東京都宅地建物取引業協会

社団法人 全国宅地建物取引業協会

東京都知事 (6) 第76492号

取引態様: 専任

☆AD2.0ヶ月支給☆

〒105-0004東京都港区新橋1-18-21第一日比谷ビル3階

受託管理事業部

TEL: 03-3503-6080

担当: 石井

※消費税・振込手数料はご負担下さい

物確・内見・入居申込は
「リアルタイム」Web受付
ITANDI BB