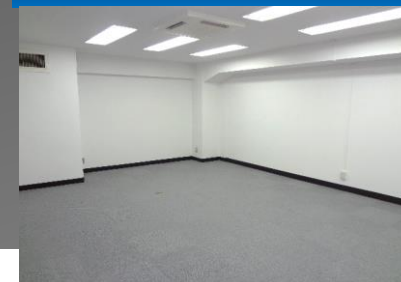




貸事務所 共同ビル(市場通り)

東京メトロ東西線「茅場町」駅
東京メトロ日比谷線「茅場町」駅
徒歩1分

フリーレント1ヶ月



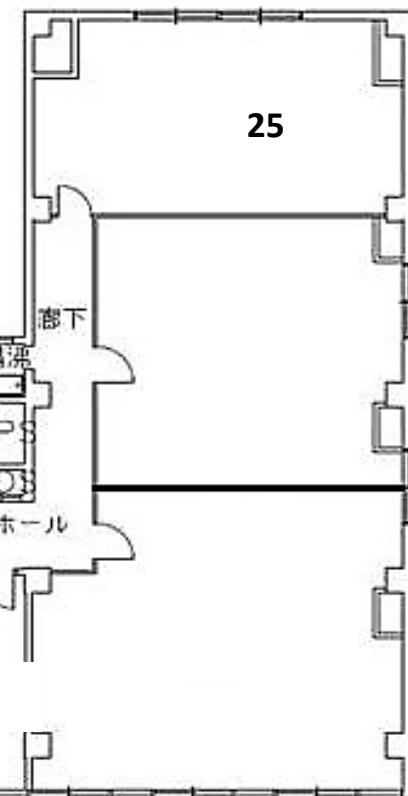
25号室
47.97㎡(14.51坪)

月額賃料

152,355円

別途消費税・共益費込

25号室
47.97㎡
(14.51坪)



物件概要

- 物件名:共同ビル(市場通り)
- 所在地:東京都中央区日本橋茅場町2-8-8
- 構造規模:SRC造陸屋根地上7階地下1階建
- 竣工:1968年2月(1983年10月大規模修繕工事実施済み)
- 引渡し:2020年3月上旬
- 図面と現況が異なる場合は現況を優先致します。

設備

- 個別空調
- 24時間機械警備
- エレベーター:1基
- 男女別・ウォシュレットトイレ付(共用)
- 給湯室(共用)
- 光ファイバー導入済み

条件

- 保証金:賃料の4ヶ月分
 - 定期借家契約:2年間
 - 水道料金:坪200円(税別)
 - 指定火災保険加入義務
 - 1年以内解約違約金あり
 - 指定保証会社加入必須
- ※初回保証料:賃料・共益費・水道代の1ヶ月分 更新保証委託料:月額総賃料の10%~/>。但し、保証会社によって保証料の増減あり



社団法人 東京都宅地建物取引業協会
社団法人 全国宅地建物取引業協会
東京都知事(5)第76492号
取引態様:貸主

AD1.5ヶ月支給
消費税、振込手数料はご負担ください

〒105-0004東京都港区新橋1-18-21第一日比谷ビル3階 インベスト事業部
電話:03-3503-6080 FAX:03-3503-4061
担当:林 080-3382-2126