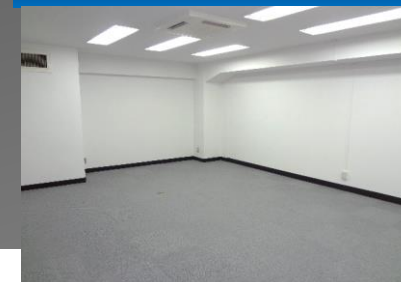




貸事務所 共同ビル(市場通り)

フリーレント1ヶ月

東京メトロ東西線「茅場町」駅 東京メトロ日比谷線「茅場町」駅 徒歩1分



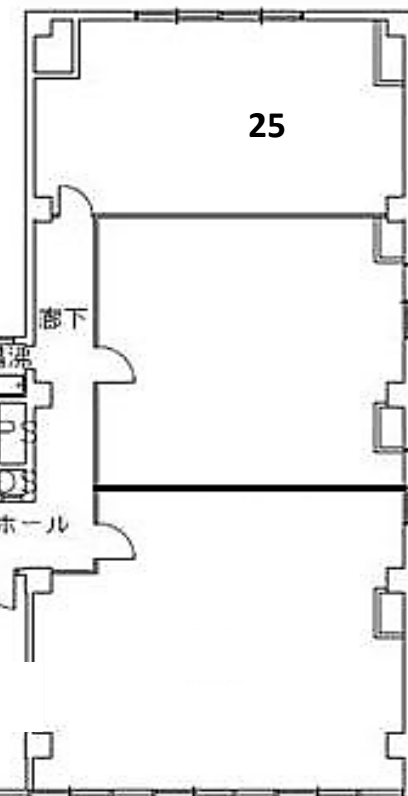
25号室
47.97㎡(14.51坪)

月額賃料

152,355円

別途消費税・共益費込

25号室
47.97㎡
(14.51坪)



物件概要

- 物件名: 共同ビル(市場通り)
- 所在地: 東京都中央区日本橋茅場町2-8-8
- 構造規模: SRC造陸屋根地上7階地下1階建
- 竣工: 1968年2月(1983年10月大規模修繕工事実施済み)
- 引渡し: 2020年3月上旬
- 図面と現況が異なる場合は現況を優先致します。

設備

- 個別空調
- 24時間機械警備
- エレベーター: 1基
- 男女別・ウォシュレットトイレ付(共用)
- 給湯室(共用)
- 光ファイバー導入済み

条件

- 保証金: 賃料の4ヶ月分
 - 定期借家契約: 2年間
 - 水道料金: 坪200円(税別)
 - 指定火災保険加入義務
 - 1年以内解約違約金あり
 - 指定保証会社加入必須
- ※初回保証料: 賃料・共益費・水道代の1ヶ月分 更新保証委託料: 月額総賃料の10%~/年。
但し、保証会社によって保証料の増減あり



社団法人 東京都宅地建物取引業協会
社団法人 全国宅地建物取引業協会
東京都知事(5)第76492号
取引態様: 貸主

AD1.5ヶ月支給
消費税、振込手数料はご負担ください

〒166-0002東京都杉並区高円寺北2-22-2 BBBKoenji 1階インベスト事業部
電話: 03-6265-5920 FAX: 03-6265-5921
担当: 伊藤 080-8900-0896