

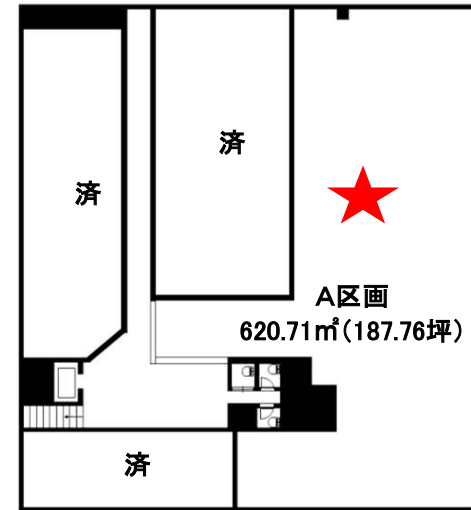
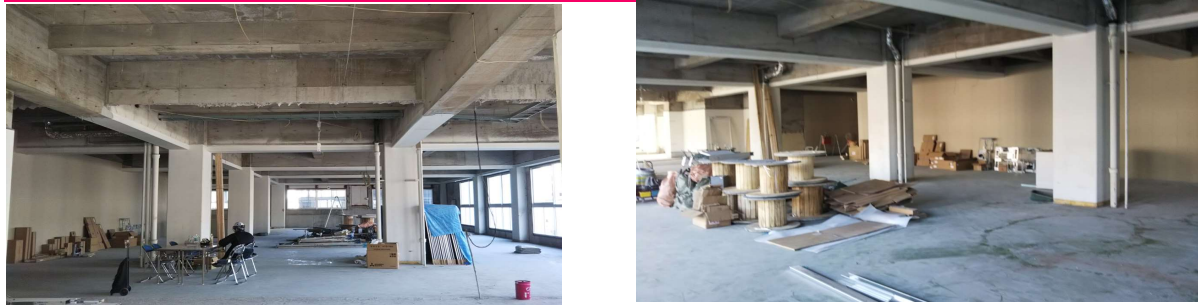
賃事務所・店舗【パンフィック門前仲町】

東京外口半蔵門線「清澄白河」駅 徒歩10分

2階A区画(約187坪)

賃料目安 坪13,000円(共益費込)

条件・業種等各種ご相談下さい



■パンフィック第二門前仲町 物件概要

- 所在地:東京都江東区平野2-11-5 ■構造規模:鉄骨鉄筋コンクリート造9階建
- 設備:EV、トイレ(共用)
- 引渡し:即日 ■竣工:昭和55年3月 ■図面と現況が異なる場合は現況を優先致します。

条件

- 保証金:賃料の6ヶ月(相談) ■礼金:賃料の1ヶ月分 ■償却:賃料の1ヶ月分 ■普通賃貸借契約:2年間
  - 更新料:新賃料の1ヶ月 ■1年以内解約違約金あり(賃料の1ヶ月分)
  - 解約予告期限:6ヶ月前 ■当社指定火災保険加入必須
  - 当社指定保証会社加入必須
- ※初回保証料:月額総賃料の1ヶ月分 更新保証料:月額総賃料の10%~/年。  
但し、保証会社によって保証料に増減がございます。



FIDUCIARY RELATIONSHIP  
ユナイテッド不動産 株式会社  
United Estate Co.,Ltd.

社団法人 東京都宅地建物取引業協会  
社団法人 全国宅地建物取引業協会  
東京都知事(5)第76492号  
取引態様:媒介

〒105-0004東京都港区新橋1-18-21第一日比谷ビル3階  
受託管理事業部  
電話:03-3503-6080 FAX:03-3503-4061  
担当:加納