

貸事務所

都営三田線「芝公園」駅 徒歩5分

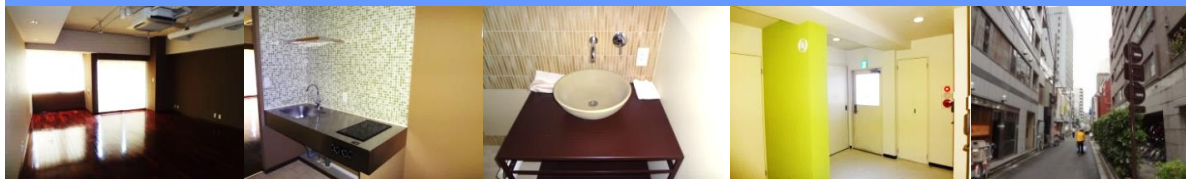
JR山手線「浜松町」駅徒歩12分



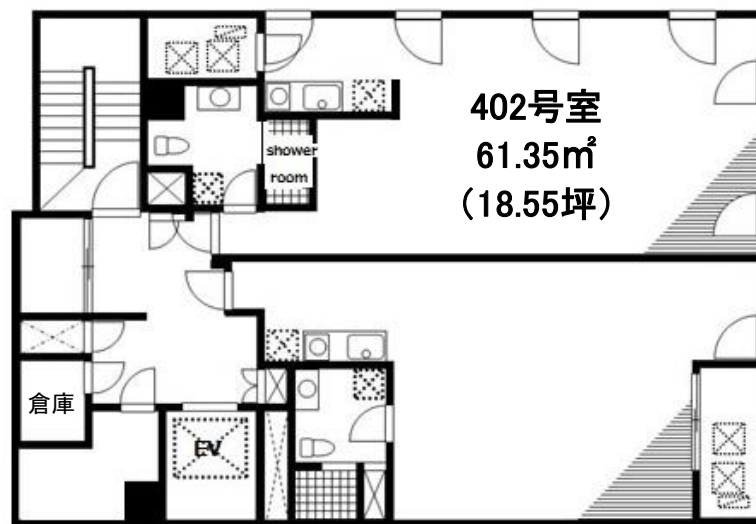
402号室 220,000円 共益費15,000円

(税込賃料:242,000円 税込共益費:16,500円)

☆2駅利用可能 ☆SOHO利用可 ☆フローリング ☆専用倉庫付  
☆デザイナーズ調のおしゃれな室内 ☆オートロック付き



間取り



建物概要

- ASITIS芝 402号室 ■所在地:東京都港区芝2-12-13
- 構造規模:鉄骨鉄筋コンクリート造地上7階建 ■竣工:平成3年12月
- 設備:エアコン/EV/光ケーブル/給湯/専用トイレ/シャワー/フローリング(土足禁止)/オートロック
- 引渡し:即日 ■図面と現況が異なる場合は現況を優先致します

条件

- 保証金:賃料の3ヶ月分 ■礼金:賃料の1ヶ月分 ■更新料:新賃料1ヶ月 ■普通賃貸借契約:2年間
- 当社指定火災保険加入必須
- 当社指定保証会社加入必須
- 初回保証料:月額総賃料の100% 更新保証委託料:1万円/年 但し、保証会社によって保証料の増減がございます



FIDUCIARY RELATIONSHIP  
ユナイテッド不動産 株式会社  
United Estate Co.,Ltd.

社団法人 東京都宅地建物取引業協会  
社団法人 全国宅地建物取引業協会  
東京都知事(5)第76492号  
取引態様:専任 ☆AD 1ヶ月支給☆

〒105-0004東京都港区新橋1-18-21 第一日比谷ビル3階  
受託管理事業部  
担当:渡邊

物産・内見・入居申込は「リアルタイム」Web受付 ITANDI BB

- 1 ITANDI BBにアクセス
- 2 この物件を検索
- 3 内見・申込ボタンを押すだけ

©2023ユナイテッド不動産株式会社  
※振込手数料はご負担をお願いいたします。