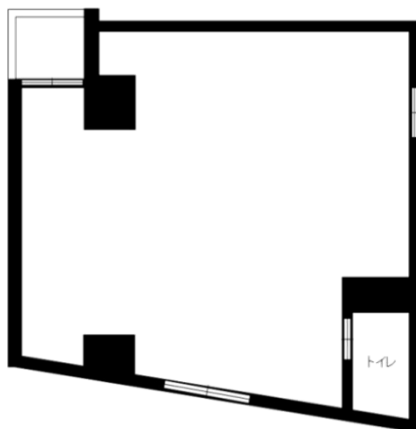


# JR中央線「千駄ヶ谷」駅 徒歩8分

都営大江戸線「国立競技場」駅 徒歩7分  
東京メトロ銀座線「外苑前」駅 徒歩12分  
東京メトロ副都心線「北参道」駅 徒歩12分



102号室  
30.78m<sup>2</sup> (9.31坪)



賃料

## 102号室 186,200円 (税別)

共益費 3,000円 (税別)

### 国立競技場が目の前

人気エリア!



#### 物件概要

- 物件名:リベルテ青山
  - 所在地:東京都渋谷区千駄ヶ谷2-32-2
  - 構造規模:鉄筋コンクリート造陸屋根地下1階5階建
  - 竣工:昭和61年3月
  - 設備:EV、個別トイレ
  - 引渡し:即日
  - 図面と現況が異なる場合は現況を優先致します
- 条件
- 保証金:賃料の5ヶ月分
  - 償却:なし ■礼金:なし
  - 契約期間:定期借家契約2年間
  - 更新料:新賃料1ヶ月
  - 指定火災保険加入必須
  - 指定保証会社加入必須
- ※初回保証料:賃料の1ヶ月分 更新保証委託料:10,000円/年。  
保証会社によって初回保証料・更新保証委託料の増減がございます。

現地案内図



**FIDUCIARY RELATIONSHIP**  
ユナイテッド不動産 株式会社  
United Estate Co.,Ltd.

社団法人 東京都宅地建物取引業協会  
社団法人 全国宅地建物取引業協会  
東京都知事(5)第76492号  
取引態様:貸主

**AD1.5ヶ月支給致します**

〒105-0004東京都港区新橋1-18-21第一日比谷ビル3階  
受託管理事業部  
電話:03-3503-6080 FAX:03-3503-4061  
担当:林 080-3382-2126

※消費税・振込手数料はご負担ください